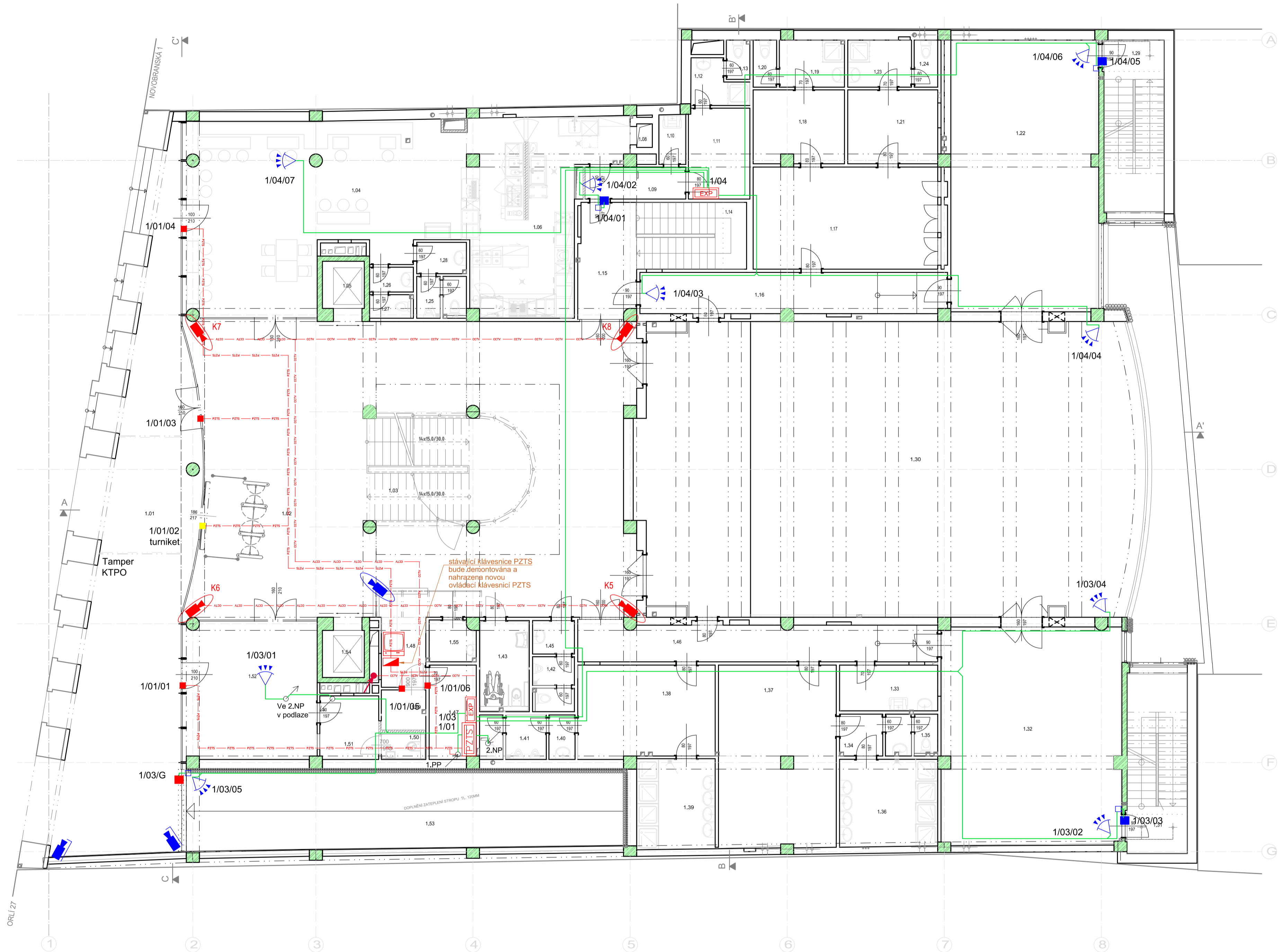


1.NP LEGENDA MÍSTNOSTÍ

Míst.č.	Místnost
1.01	VSTUP
1.02	HALA
1.03	SCHODIŠTĚ
1.04	BISTRO
1.05	VÝTAH
1.06	BAR, KUCHYNĚ
1.07	NEOBSAZENO
1.08	NÁKL. VÝTAH
1.09	CHODBA
1.10	ÚKLID
1.11	ŠATNA ZAMĚSTNANCÍ
1.12	UMÝVÁRNA
1.13	WC
1.14	SCHODIŠTĚ
1.15	CHODBA
1.16	CHODBA
1.17	ŠATNA PEDAGOGA
1.18	ŠATNA
1.19	UMÝVÁRNA
1.20	WC
1.21	ŠATNA
1.22	MALÁ UČEBNA - STUDIO
1.23	UMÝVÁRNA
1.24	WC
1.25	WC MUŽI
1.26	PŘEDSÍN WC
1.27	WC ŽENY
1.28	PŘEDSÍN WC
1.29	SCHODIŠTĚ
1.30	VELKÁ MUZIKÁLOVÁ UČEBNA
1.31	SCHODIŠTĚ
1.32	MALÁ UČEBNA - STUDIO
1.33	ÚKLID
1.34	PŘEDSÍN WC
1.35	WC
1.36	UMÝVÁRNA
1.37	ŠATNA ŽENY
1.38	ŠATNA MUŽI
1.39	UMÝVÁRNA
1.40	PŘEDSÍN
1.41	WC
1.42	WC MUŽI
1.43	WC ŽENY, IMOBILNÍ
1.44	NEOBSAZENO
1.45	PŘEDSÍN WC
1.46	CHODBA
1.47	VELN/SERVEROVNA
1.48	VRÁTNICE
1.49	TECHNICKÁ MÍSTNOST
1.50	WC
1.51	SKLAD
1.52	KOMERCE
1.53	RAMPA
1.54	VÝTAH
1.55	VRÁTNICE - ŽÁZEMÍ



LEGENDA PZTS:

- EZS ústředna PZTS
- ovládací klávesnice
- prostorový detektor pohybu PIR
- antimasking
- magnetický kontakt dveře

LEGENDA CCTV:

- venkovní kamera, IP56, (na stěně)
- vnitřní kamera (na stěně)
- monitorovací pracoviště CCTV (klient CCTV)

BAREVNÉ ZNAČENÍ PRVKŮ A VEDENÍ PZTS A CCTV:

- stávající technika
- nová technika a nová kabeláž
- stávající kabeláž která zůstane zachována, přepojena do nových modulů EXP
- stávající kabeláž linky a napájení PZTS měněná za novou

LEGENDA TRASY:

- kabeláž PZTS
- kabeláž CCTV
- prostup do dalšího podlaží
- vedení v tr. pod omítkou / ve stěně
- vedení v tr. stropem
- vedení v tr. v podlaží
- vedení na povrchu
- významná změna výšky rozvodů

Popis vedení kabelových tras je uveden na výkrese a v technické zprávě.

POPIS:  
SVORKOVÉ ZAPOJENÍ ZAŘÍZENÍ PROVĚST DLE DOKUMENTACE KONKRÉTNÍHO VÝROBCE, OD DODAVATELE BUDE SOUČÁSTÍ DÍLENSKÉ DOKUMENTACE.  
VŠECHNY KOVOVÉ SKŘÍŇE PŘIPOJIT NA ZEMNÍCI SBĚRNICI.  
STÍNĚNÍ LINEK POSPOJOVAT  
MODULY EXPANDER A DVĚŘNÍ MODUL BUDOU INSTALOVÁNY NA STĚNĚ VNITŘÍ PODHLEDU (DLE POPISU), MUSÍ BÝT ZAJIŠTĚN PŘÍSTUP PRO SERVIS.

PU POŽÁRNÍ UCPAVKA SE ŘÍDÍ DOKUMENTACÍ PBR.  
DODRŽET ODSTUPOVÉ VZDÁLENOSTI OD VEDENÍ ELEKTROINSTALACE  
POZICE PRVKŮ KOORDINOVAT S OSTATNÍMI TECHNOLOGIEMI.

Adresa prvků na lince:

- 1/07/2
- pořadí prvků na daném linkovém modulu
- pořadí linkového modulu na lince
- pořadí linky

POPIS VEDENÍ KABELOVÝCH TRAS:  
TRASY BUDOU VEDENY V ELEKTROINSTALAČNÍ TRUBCE V PODLAŽÍ A DÁLE SKRYTÉ VE STĚNÁCH A STROPECH.  
V TECHNICKÝCH MÍSTNOSTECH (SERVEROVNA APOD.) BUDOU KABELY VEDENY PLOCHOVĚ NA PRÍCHÝTKÁCH A V KABELOVÝCH ŽLABECH.

VÝŠKOVÝ SYSTÉM BpV ±0,000 = 208,500 m n. m. úroveň podlahy 1.NP

REVIZE	POPIS ZMĚNY:	DATUM:	VYPRACOVAL:

AKCE: STAVEBNÍ ÚPRAVY A MODERNIZACE IVUC ASTORKA, NOVOBRANSKÁ 691/3, BRNO		STUPEŇ PD: DPS - DOKUMENTACE PRO PROVÁDĚNÍ STAVBY	
INVESTOR A OBJEDNATEL: Janáčkova akademie múzických umění v Brně, Beethovenova 690/2, 602 15 Brno		OBJEKT: SO 01 - ASTORKA	
MÍSTO STAVBY: pozemek parc. č. 257, k.ú. 610003 Město Brno		PROFESE: D.1.4.h1 SLABOPROUD	
GENERÁLNÍ PROJEKTANT: INTAR a.s., Beethovenova 611/7a, 602 00 Brno, tel.: +420 543 422 211, www.intar.cz, info@intar.cz		ZAKÁZKOVÉ ČÍSLO: 20514011-4	
HLAVNÍ INŽENÝR PROJEKTU: ING. ARCH. B. LANCMAN, blancman@intar.cz		DATUM: 07/2022	
HLAVNÍ ARCHITEKT PROJEKTU: ING. ARCH. B. LANCMAN, blancman@intar.cz		FORMÁT: 8 x A4	
ZHOTOVITEL ČÁSTI: INTAR a.s., Beethovenova 611/7a, 602 00 Brno, tel.: +420 543 422 211, www.intar.cz, info@intar.cz		KOPIE: 1:100	
ODPOVĚDNÝ PROJEKTANT: ING. MARTIN MECA, mmeca@intar.cz		MĚŘÍTKO: 1:100	
VYPRACOVAL: ING. MARTIN MECA, mmeca@intar.cz		VÝKRES: PŮDORYS 1.NP PZTS a CCTV	
EVIDENČNÍ ČÍSLO: 20514011-4/D14h1/02		ČÍSLO VÝKRESU: 21	
REVIZE:		REVIZE:	